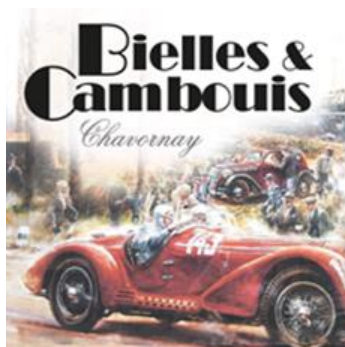


## ACTIVITÉS POUR ACCOMPAGNANTS



### 01. Bielles & Cambouis

Passionnés de mécaniques anciennes, voitures, motos, les membres de l'amicale Bielles et Cambouis se feront un plaisir de partager leur passion avec vous.

*Lieu : Cour du collège primaire A, Le Verneret 12, Chavornay*  
*Capacité : 40 personnes*



### 02. Service de Défense Incendie et Secours de la Plaine de l'Orbe

Vous assisterez à une démonstration maîtrisée de la lance « COBRA » et vous saurez tout sur la manœuvre de désincarcération après un accident de la route.

*Lieu : Rue des Sports 5, Chavornay*  
*Capacité : 50 personnes*



### 03. Passion Fleurie

Boutique spécialisée dans la confection, l'arrangement ainsi que la création de bouquets floraux, tableaux végétaux et aménagements de plantes. Lena vous fera partager sa passion, vous saurez tout pour créer un magnifique bouquet de fleurs.

*Lieu : Grand'Rue 65, Chavornay*  
*Capacité : 10 personnes*

### 04. Brasserie locale La Talentueuse

La Talentueuse en cache une autre !

Pauline a créé sa propre brasserie. Ce projet est né dans le cadre de ses études. Les visiteurs auront l'opportunité de découvrir la brasserie dans son ensemble, ainsi que ses fournisseurs locaux et toutes les installations qui permettent de mener à bien la création des bières de La Talentueuse.

*Lieu : Grand'Rue 66, Chavornay*  
*Capacité : 40 personnes*



## ACTIVITÉS POUR ACCOMPAGNANTS



### 05. « Côtes de l'Orbe »

#### Vignoble de la commune de Chavornay

En compagnie des vigneron·nes de la commune, vous allez découvrir le vignoble et apprécier le vin de la commune de Chavornay.

*Capacité : 20 personnes*



### 06. Visite du site de production d'encre de sécurité de SICPA

Vous découvrirez comment sont produites les encres de haute technologie qui sécurisent entre autres votre carte d'identité et votre passeport suisses, et les billets de banque que vous avez en poche. Leader mondial des encres de sécurité et de technologies d'authentification, d'identification et de traçabilité des chaînes d'approvisionnement, SICPA est une entreprise pionnière suisse, presque centenaire et toujours en mains familiales, qui permet à chaque citoyen d'avoir confiance dans l'utilisation de ces objets quotidiens !

*Lieu : Av. Albert Amon 1, Chavornay*

*Capacité : 40 personnes*



### 07. ALTY Formation Antichute

A travers notre Escape Game Vertical "Spécial Découverte", résolvez des énigmes thématiques en explorant notre Centre de Formation Antichute dédié aux travailleurs évoluant en hauteur.

Durant votre visite, vous pourrez découvrir, en totale sécurité, tous les ateliers de notre centre en utilisant notre matériel EPI (Équipement de Protection Individuelle) dernier cri. Nos installations reproduisent les différentes situations de travail auxquelles sont exposés vos collaborateurs.

*Lieu : Rte de la Thiole 2C, Chavornay*

*Capacité : 20 personnes*

## ACTIVITÉS POUR ACCOMPAGNANTS



### 08. AS Warriors

AS Warriors est un centre de loisirs et de sports dédié aux parcours d'obstacles tirés du célèbre jeu Ninja Warrior. Adaptés pour les adultes et les enfants, vous pourrez découvrir ce lieu et tester le parcours adultes.

*Lieu : Rte de la Thiole 2, Chavornay*

*Capacité : 20 personnes*

---



### 09. Ecole du cirque du Talent

Profitez d'un moment magique !

Laissez vous porter hors du temps avec des démonstrations des jeunes talents de l'Ecole du cirque du Talent.

*Lieu : Rte de la Thiole 2, Chavornay*

*Capacité : 40 personnes*

---



### 10. Mur d'escalade

La salle d'escalade de Chavornay vous ouvre ses portes. Dans un cadre sûr et adapté à l'escalade « indoor », nous vous ferons visiter notre salle et ses surprenants murs verticaux. Les plus téméraires d'entre vous pourront également se lancer à l'assaut des voies plus vertigineuses.

*Lieu : Rue de l'Industrie 18, Chavornay*

*Capacité : 20 personnes*

---



### 11. De la scierie à la menuiserie

Venez suivre les différentes étapes de transformation du bois, de l'arrivée des grumes jusqu'à la préfabrication d'éléments de charpente. Parfaitement inscrite dans le concept d'économie durable, la Scierie Dutoit est un élément indispensable pour maintenir une filière courte du bois. La visite se poursuit à la menuiserie-charpenterie Thibaud, toute proche, qui façonne et assemble des éléments à partir de sciage.

*Lieu : Rue de l'Industrie 10, Chavornay*

*Capacité : 60 personnes*

## ACTIVITÉS POUR ACCOMPAGNANTS



### 12. Cocooning Bio Cosmetics

Bienvenue chez Cocooning qui partagera avec vous les bienfaits de la nature en vous présentant sa production de bio-cosmétiques de qualité. Respect, passion et authenticité sont les valeurs de cette société à taille humaine.

*Lieu : Rte de Chavornay 33, Bavois  
Capacité : 40 personnes*



### 13. Domaine Egger Frères SNC

Visitez le domaine de la famille Egger. Il se situe au milieu de la plaine de l'Orbe, d'une surface agricole de 238 ha dont 210 ha sont irrigables et d'un tenant. Il est spécialisé dans la culture de l'oignon et de sa production jusqu'au client final, brut ou pelé. Il est aussi doté d'un moulin pour les aliments pour animaux d'élevage.

*Lieu : Le Pâquier 1, Chavornay  
Capacité : 60 personnes*



### 14. Percitech / Valperca SA

Visitez l'entreprise Valperca SA, qui est actuellement le plus grand producteur aquacole en Suisse. L'entreprise est également le premier producteur de perches (*Perca fluviatilis*) en Suisse et parmi les premiers au monde à produire des perches à grande échelle dans un système d'aquaculture en recirculation. [www.lapercheloe.ch](http://www.lapercheloe.ch)

*Lieu : Valperca SA, Succursale Percitech, Le Grand Pâquier, Chavornay  
Capacité : 20 personnes*



## ACTIVITÉS POUR ACCOMPAGNANTS



### 15. Erminéa, Centre de soins pour animaux de la faune suisse

Venez découvrir le centre de soins pour animaux Erminea. C'est une association à but non lucratif qui recueille et soigne environ 3000 animaux de la faune blessés.

*Lieu : Le Grand Pâquier 7A, Chavornay  
Capacité : 20 personnes*



### 16. Centre EMYS Protection et Récupération des Tortues

Venez découvrir le centre EMYS, qui a une capacité d'hébergement d'environ 5000 tortues. Le centre a une forte orientation pédagogique pour sensibiliser les visiteurs aux caractéristiques et besoins des tortues.

*Lieu : Le Grand Pâquier 8, Chavornay  
Capacité : 20 personnes*

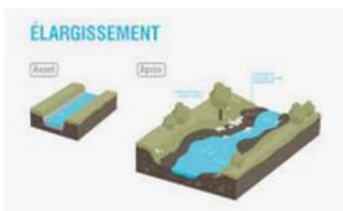


### 17. Réserve naturelle du « Creux de terre »

Visitez « Le Creux de Terre » le plus important marais de la plaine de l'Orbe. C'est un des haut-lieux de l'ornithologie romande. En période de migration automnale, des milliers d'oiseaux y font escale, attirant à leur tour des cohortes d'observateurs humains.

NB : les chemins sont bons, chaussures adaptées

*Capacité : 50 personnes*



### 18. Renaturation de la rivière du Nozon

En participant à cette activité, vous allez découvrir la réalisation d'un projet de grande envergure pour sécuriser et renaturer le lit de la rivière le « Nozon ».

*Lieu : Pont Ch. du Passon  
Capacité : 50 personnes*

## ACTIVITÉS POUR ACCOMPAGNANTS

### 19. Découvrir le Service pénitentiaire vaudois (SPEN)

Les ateliers impression et cartonnage des Etablissements de la plaine de l'Orbe (EPO) fabriquent l'ensemble des cahiers des élèves vaudois, le saviez-vous ? Plus de 50 métiers sont nécessaires au bon fonctionnement du SPEN. Le service emploie près de 700 collaborateurs afin de pouvoir prendre en charge entre 900 et 1'000 personnes détenues avec ses partenaires. Sa mission se divise en deux axes majeurs : la protection de la collectivité et la resocialisation visant à développer l'aptitude de la personne condamnée à vivre sans commettre de nouvelles infractions.



Partez à la découverte de l'univers peu connu des prisons vaudoises à travers :

- Une présentation des infrastructures existantes et futures,
- un aperçu des métiers spécifiques exercés au sein du SPEN,
- des démonstrations d'interventions,
- un échantillonnage des produits réalisés dans nos différents ateliers.

*Lieu : Chemin des Pâquerets 9, Orbe*

*Capacité : 50 personnes*

### 20. Initiation à l'escrime

Agilité, observation, stratégie !

Venez découvrir ce magnifique sport.

*Lieu : Rue des Hirondelles 18, Corcelles-sur-Chavornay*

*Capacité : 20 personnes*



### 21. Visite d'un élevage de daims

Dans le cadre d'une petite exploitation agricole, sur une surface d'environ 6 hectares, un troupeau de daims est détenu dans des conditions proches de l'état sauvage. Ces animaux très résistants vivent en plein air toute l'année et constituent une alternative intéressante pour certains agriculteurs. On en tire une viande saine et savoureuse, avec un impact environnemental très faible



*Lieu : Le Carailon 1, Corcelles-sur-Chavornay*

*Capacité : 10 personnes*

## ACTIVITÉS POUR ACCOMPAGNANTS



### 22. Association « Bisons d'Europe de la forêt de Suchy »

Le triage forestier du Cerisier s'engage aujourd'hui pour la survie du bison d'Europe. En les accueillant sur son territoire, la Commune de Suchy fait un geste en faveur d'une espèce des plus menacées sur le continent européen.

*Lieu : Couvert de Suchy  
Capacité : 40 personnes*



### 23. Usine électrique « Au fil de l'Orbe »

Venez découvrir l'Usine électrique des Moulins à Orbe, exploitée par l'entreprise locale VOénergies.

*Lieu : Arrêt : Moulin ROD, Rte de Saint-Eloi, Orbe  
Capacité : 30 personnes*



### 24. Les gorges de l'Orbe

Randonnée de 1h30 au cœur de la réserve de l'Orbe, zone protégée depuis 1970. Invitation à serpenter le sentier à flanc de falaise, à s'immerger dans le vert intense des bois, pour écouter le bruit de l'eau et y découvrir... un moment de ressourcement.

NB : randonnée facile, sentiers parfois vertigineux et boueux, prévoir des chaussures et des vêtements adaptés

*Lieu : Bassin de Montcherand, Montcherand  
Capacité : 25 personnes*

## ACTIVITÉS POUR ACCOMPAGNANTS

### 25. HEIG-VD - Atelier : L'internet des objets au service de la durabilité pour les communes



Les objets connectés peuvent aussi accompagner la transformation numérique des communes. Dispositifs connectés sans fils pour améliorer la gestion du trafic, luminaires intelligents pour optimiser l'éclairage urbain, réseaux de capteurs sans fils pour la gestion des infrastructures et l'anticipation de pannes sont des exemples de la vaste étendue des applications potentielles de l'internet des objets.

Mais quelle est la réelle valeur ajoutée pour les communes ?

Cet atelier présente des cas d'utilisation concrets explorés par les chercheurs de la HEIG-VD dans le cadre de leurs projets.

*Lieu : Rte de Cheseaux 1, Yverdon-les-Bains*

*Capacité : 20 personnes*

---

### 26. HEIG-VD - Atelier : Expérience de nature en réalité augmentée



Une équipe de la HEIG-VD vous présente l'application « BioSentier » : la réalité augmentée au service de l'enseignement de la biodiversité au travers d'une application mobile.

Développé en partenariat avec la Haute Ecole Pédagogique de Lausanne, elle permet aux enseignants d'emmener leurs élèves sur le terrain « hors murs » pour un apprentissage en immersion.

Découvrez cette application dans son contexte, le Centre Pro Natura de Champ-Pittet, accessible à pied de la HEIG-VD.

*Lieu : Rte de Cheseaux 1, Yverdon-les-Bains*

*Capacité : 20 personnes*



## ACTIVITÉS POUR ACCOMPAGNANTS

### 27. HEIG-VD - Atelier : Le climat change... mais qu'est-ce que ça change ? Vers une approche problème-solution pour les communes



Toutes les communes vaudoises sont et seront confrontées aux défis des changements climatiques. Ce défi comporte deux dimensions principales : réduire les émissions polluantes et s'adapter à l'évolution du climat. L'atelier proposé se concentre sur les enjeux de l'adaptation. Il est conçu comme un moment d'interaction autour des enjeux des changements climatiques à l'échelle des communes. Les participants, comprenant des représentants des communes et des scientifiques de la HEIG-VD, tenteront de répondre ensemble à deux questions générales :

- Comment les changements climatiques impactent-ils les communes ?
- Quels sont les outils ou les techniques disponibles pour y faire face ?

*Lieu : Rte de Cheseaux 1, Yverdon-les-Bains*

*Capacité : 20 personnes*

### 28. HEIG-VD – Atelier : Réseaux mobiles 5 G



L'introduction des réseaux mobiles 5G est un sujet de grande actualité. Cet atelier présentera :

- la technologie et les changements par rapport à 2G, 3G, 4G,
- l'utilité de la 5G et ses applications,
- l'impact sur les émissions électromagnétiques.

*Lieu : Rte de Cheseaux 1, Yverdon-les-Bains*

*Capacité : 20 personnes*

## ACTIVITÉS POUR ACCOMPAGNANTS

### 29. HEIG-VD – Atelier : Sensibilisez-vous aux questions de sécurité informatique

Initiez-vous à la sécurité informatique en apprenant quelques techniques simples de « hacking éthique » !



La cybersécurité est un enjeu majeur de la transformation numérique et les récents incidents confirment son importance. Les faiblesses des logiciels et les traces digitales laissées par les utilisateurs rendent les systèmes informatiques vulnérables.

Le « hacking éthique » est utilisé en cybersécurité afin d'améliorer la sécurité de systèmes informatiques, d'enseigner, de pratiquer, ainsi que de sensibiliser les différents publics aux dangers.

*Lieu : Rte de Cheseaux 1, Yverdon-les-Bains  
Capacité : 20 personnes*

### 30. HEIG-VD – Atelier : Escape Game « SMARTHOME » Le défi énergétique



Parviendrez-vous à transformer une vieille demeure énergivore en maison du futur au bilan carbone neutre, voire positif ?

C'est le défi que vous propose la filière de formation « Énergie et Techniques environnementales » à travers un Escape Game réalisé sur mesure en collaboration avec KubiQ Room.

*Lieu : HEIG-VD, site de St-Roch. Av. des Sports 20, Yverdon-les-Bains  
Capacité : 20 personnes*

### 31. Visite du centre Explorit



Véritable complexe multifonctionnel que vous ne pouvez pas louper, situé au cœur d'Y-Parc, à Yverdon-les-Bains. Ce grand bâtiment flamboyant de couleurs noir et or représente pas moins de 50 enseignes de tous domaines confondus. La visite se fera en deux groupes de rotation : la première partie expliquera l'engagement d'Explorit dans la Greentech, la technologie de demain et l'écologie. Ensuite, toute la partie loisirs, scientifique et ludo-éducative vous sera présentée et ainsi, vous permettra de mieux assimiler toutes les facettes d'Explorit.

*Lieu : Rue Galilée 7, Yverdon-les-Bains  
Capacité : 80 personnes*

## ACTIVITÉS POUR ACCOMPAGNANTS

### 32. Visite combinée de la scierie Zahnd et de la centrale Enerbois

Découvrez cette réalisation concrète d'écologie industrielle entre la scierie et la centrale valorisant ses déchets.



Mise en service en 2010, Enerbois est la plus grande centrale de biomasse sèche de Suisse romande. Située à Rueyres, dans le Gros-de-Vaud, cette installation valorise les sous-produits du bois (écorces, sciure et plaquettes) de la Scierie Zahnd pour produire de la chaleur, de l'électricité et des pellets.

Visite non adaptée aux femmes enceintes, aux porteurs de stimulateur cardiaque, aux personnes ne supportant pas les changements de température importants et aux personnes à mobilité réduite.

*Lieu : Ch. de Forchy 18, 1046 Rueyres*

*Capacité : 20 personnes*

### 33. Ancienne forge



Gaël se fera un plaisir de jongler entre le fer et le feu, afin de vous présenter le travail de ferronnerie à la forge communale. Après des années de pause, la forme, un bâtiment historique datant de 1600, a repris du labeur en 2022.

*Lieu : Rue du Collège 3, 1373 Chavornay*

*Capacité : 10 personnes*

### 34. Visite de l'entreprise Sylvac – Y-Parc

Leader dans la métrologie digitale connectée, Sylvac développe et produit des instruments de mesure dimensionnelle de haute précision.

Grâce à leur facilité d'utilisation et à une connexion aisée, ces instruments permettent d'entrer graduellement dans le monde de la digitalisation.

*Lieu : Y-Parc Swiss Technopole SA, Av. des Découvertes 3*

*Capacité : 50 personnes*

